

An illustration of a white van driving on the top of a person's head. The van is tilted upwards and has several brown boxes stacked on its roof. The boxes contain symbols representing different organs: a heart, a bone, a hand, a brain, and another heart. The person's head is shown in profile, with blonde hair and a smiling mouth. The background is a teal color with stylized white clouds.

Viaggiando nel Corpo UMANO:

il cuore, lo scheletro
e l'intestino

 associazione
PRIAMO
d.a.v.



ISTITUTO CLINICO
S. ANNA

Responsabile progetto:

Dott. Diana Lucchini Responsabile del Servizio di Psicologia
Istituto Clinico S.Anna, Gruppo San Donato, Presidente Associazione Priamo

Comitato scientifico e redazione testi:

Dott.ssa Stefania Bono Specialista in Ortopedia e Traumatologia (U.O. Ortopedia 4) ICSA
Dott.ssa Maria Tauro Specialista in Chirurgia Generale (U.O. Chirurgia generale) ICSA, Ass. Priamo
Prof. Cesare Proto libero docente in Semiotica Medica, Specialista in Cardiologia
(Direttore Scientifico Dipartimento di Cardiologia) ICSA, Comitato Scientifico Ass. Priamo
Dott. Stefano Piluso Specialista in Cardiologia (U.O. Cardiologia) ICSA
Dott.ssa Monica Andreini (tirocinante Servizio di Psicologia) ICSA
Dott.ssa Licia Barbisoni (tirocinante Servizio di Psicologia) ICSA
Dott.ssa Viviana Bonzi (tirocinante Servizio di Psicologia) ICSA
Dott.ssa Anna Massarotto (tirocinante Servizio di Psicologia) ICSA

Accademia di Belle Arti di Brescia SantaGiulia

Coordinatore: Claudio Gobbi - Rita Siragusa

Progetto grafico e impaginazione: Deborah Gardumi

Illustrazioni: Arianna Di Pace - Giada Gatti

Stampa:

Anno di stampa: gennaio 2016

Viaggiando
nel Corpo
UMANO

a cura di:

Stefania Bono, Maria Tauro, Cesare Proto

INDICE

pag 8 introduzione

L'APPARATO CARDIO-CIRCOLATORIO

pag 12 Le funzioni

pag 13 Il sangue

pag 15 I vasi sanguigni

pag 17 Il cuore

pag 19 La doppia circolazione del sangue

L'APPARATO DIGERENTE

pag 22 I principi nutritivi e le funzioni

pag 25 Le funzioni e la cattiva digestione

L'APPARATO MUSCOLO-SCHELETRICO

Lo scheletro

pag 28 Come è fatto

pag 28 A cosa serve

pag 30 Come funziona

pag 31 La malattie e le cure

I muscoli

pag 32 Come sono fatti

pag 33 A cosa servono

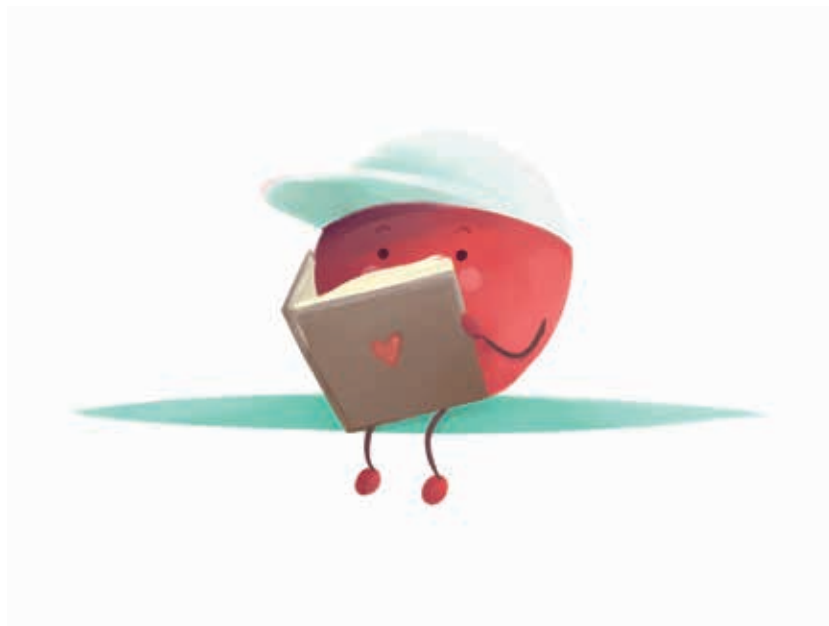
pag 35 Come funzionano e la cura

I NEURONI

pag 38 Come sono fatti

pag 38 A cosa servono

pag 41 Come funzionano



INTRODUZIONE

La salute è un bene prezioso che si mantiene tramite le attenzioni quotidiane nei confronti del nostro corpo e della nostra mente.

Per questo motivo vi proponiamo una breve raccolta di appunti per poter meglio comprendere e capire alcuni degli apparati del nostro corpo, tra cui gli apparati cardio-circolatorio, muscolo-scheletrico e digerente.

L'APPARATO CARDIO CIRCOLATORIO

L'APPARATO CARDIO CIRCULATORIO

Le funzioni

1. Rifornimento e trasporto delle sostanze nutritive e dell'ossigeno alle cellule del corpo
2. Raccolta e allontanamento delle sostanze di rifiuto (come l'anidride carbonica) dalle cellule
3. Trasporto degli ormoni prodotti dalle ghiandole endocrine fino agli organi
4. Distribuzione del calore in modo da mantenere la temperatura di tutto il corpo piuttosto costante
5. Protezione dell'organismo dalle infezioni attraverso le cellule del sistema di difesa

